

CONTACT TRACING: PROGETTO CCM E PROSPETTIVE FUTURE

Regione Emilia-Romagna

SERVIZIO SANITARIO REGIONALE
EMILIA-ROMAGNA

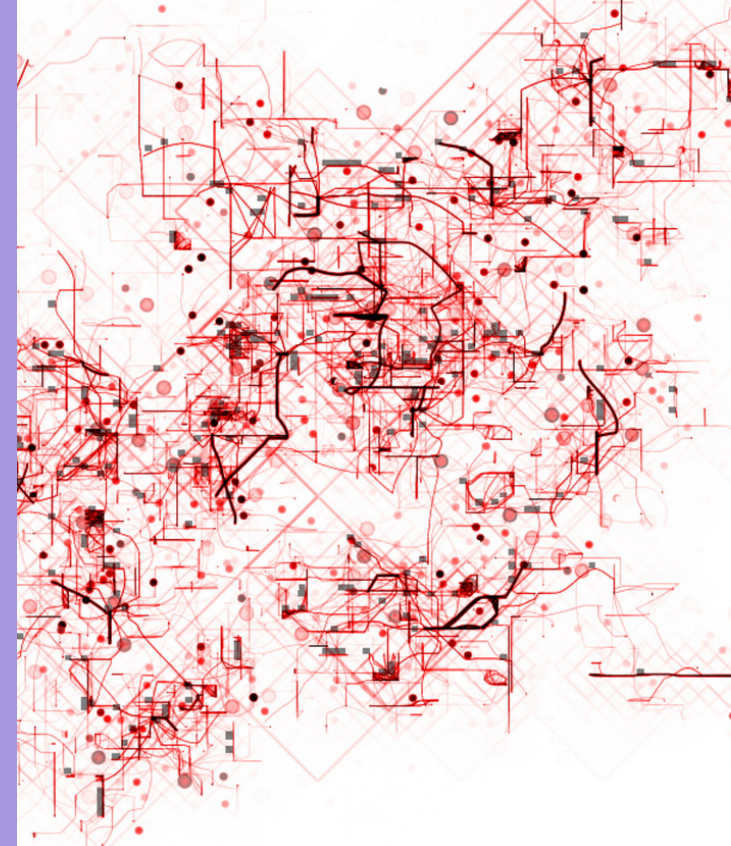


La presente giornata vuole offrire agli operatori di Sanità pubblica delle Regioni partecipanti al progetto CCM l'opportunità di acquisire conoscenze e sviluppare competenze sul tema del Contact Tracing e delle attività di gestione della pandemia e del suo impatto anche esaminando le ricadute sul piano pandemico.

CORSO IN DIRETTA STREAMING E
ACCREDITATO ECM PER PARTECIPANTI
IN PRESENZA CHE NE FARANNO
RICHIESTA

Per iscrizioni

*click
here!*



**RISULTATI E RIFLESSIONI DAL
PROGETTO CCM 2020**
*"Potenziamento del contact tracing
attraverso il rafforzamento del
ruolo dei Dipartimenti di
Prevenzione sul territorio, anche in
relazione alle condizioni di
maggiore suscettibilità alle
conseguenze sfavorevoli
dell'infezione"*

15 SETT 2022 | 9:00 - 13:30

Aula Magna

Regione Emilia-Romagna
V.le A. Moro 30 Bologna



Programma

9:00- 9:30

INTRODUZIONE ALLA GIORNATA

Maria Pia Fantini - Alma Mater Studiorum -
Università di Bologna; Paola Angelini -
Regione Emilia-Romagna

9:30 - 10:00

IL PROGETTO CCM: OBIETTIVI E
COINVOLGIMENTO DELLE REGIONI PARTNER
Federica Michieletto - Direzione Prevenzione,
Sicurezza Alimentare, Veterinaria - Regione
del Veneto

10:00 - 10:30

RICOGNIZIONE DELLE MODALITÀ
ORGANIZZATIVE DEL CONTACT TRACING: IL
QUESTIONARIO SVILUPPATO
DALL'ASSOCIAZIONE ITALIANA DI
EPIDEMIOLOGIA

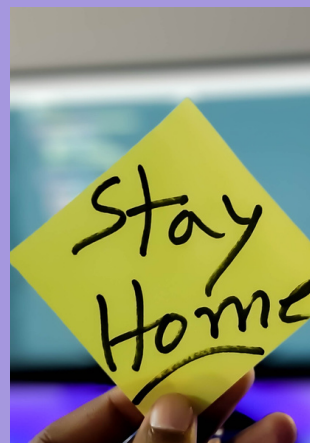
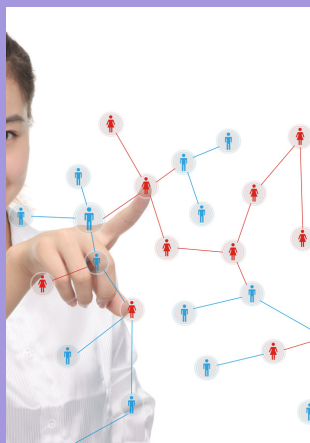
Lucia Bisceglia - Agenzia Regionale
Strategica per la Salute ed il Sociale, Puglia;
AIE

10:30 - 11:00

IL PROGETTO CCM: RISULTATI DELLA SURVEY
IN EMILIA-ROMAGNA

Maria Pia Fantini - Alma Mater Studiorum -
Università di Bologna

11:00 - 11:15 COFFE BREAK



Il corso è ideato e realizzato
nell'ambito di un progetto
finanziato dal programma CCM
2020 che si pone l'obiettivo di
valutare, a partire dall'analisi dei
modelli organizzativi attuati dalle
singole Unità Operative, le
modifiche strutturali, tecnologiche
e organizzative che potrebbero
garantire il rafforzamento del
contact tracing.



11:15 - 12:15

LEZIONE APPRESA DALLE ONDATE
PANDEMICHE COVID-19 PER IL NUOVO
PANFLU E LE PROSPETTIVE FUTURE IN TEMA
DI PREPAREDNESS DAL PUNTO DI VISTA
NAZIONALE E INTERNAZIONALE
Francesco Paolo Maraglino, Daniele Mipatrini
- Ministero della Salute, Direzione Generale
della Prevenzione Sanitaria

12:15-12:45

I PIANI DI PREPAREDNESS: IL PUNTO DI
VISTA REGIONALE
Giovanna Mattei - Settore Prevenzione
Collettiva e Sanità Pubblica Regione Emilia-
Romagna

12:45-13:15

REVISIONE DI LETTERATURA SUL DIGITAL
CONTACT TRACING: L'ESPERIENZA DI VARI
PAESI
Elisa Gabrielli, Francesco Sanmarchi- Alma
Mater Studiorum - Università di Bologna

**13:15-13:30 DISCUSSIONE E
CONCLUSIONI**

Per informazioni

chiara.reno@studio.unibo.it
serena.broccoli@regione.emilia-romagna.it